



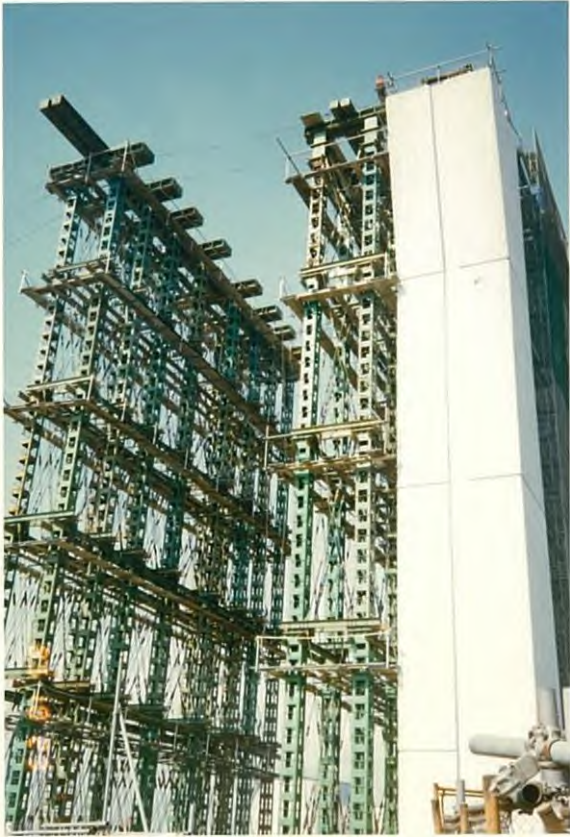
此花大橋

Konohana Bridge in OSAKA

OSAKA MUNICIPAL GOVERNMENT

PHOTO HIROSHI TANAKA

鉄骨コンクリート橋脚を採用



フローティング・クレーンによる大ブロック架設



中央径間部最終ブロックの落とし込み

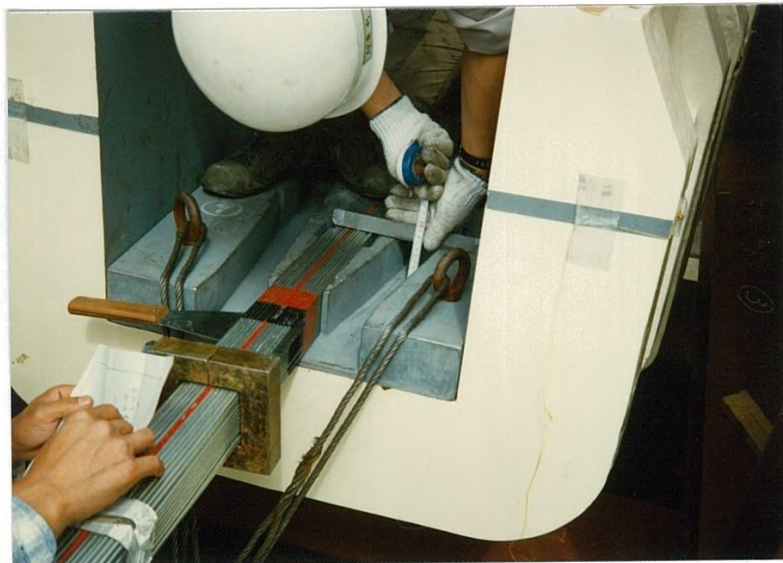


キャット・ウォーク完成 1986.4.28





初のケーブルストランドの設置
1986.5.26





ギムシング教授 (デンマーク工科大学)
福本教授 (当時：名古屋大学)

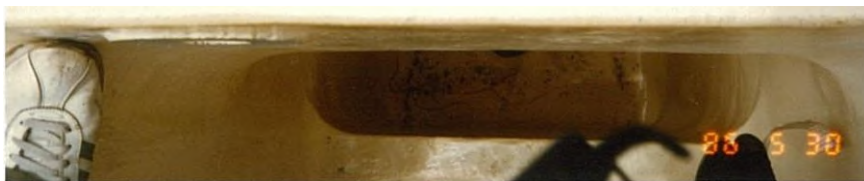


後列 田

前列 芦原担当 (大阪市)
後列 田中(Hitz) 亀井主査 (大阪市) 岡課長 (Hitz)
田島二郎教授 (埼玉大学) 中垣課長 (Hitz)

(Hitz)

夜間サグ測量 1986.5.28



ケーブルストランド架設完了式典 1986.7.21





竹居課長 (大阪市) 横田氏 (大阪市) 右側



植田課長 (Hitz 研究所) 岡課長 (Hitz)





石田主査（大阪市） 渡邊先生（京大） 松村課長（大阪市） 田中（Hitz）

松村博課長（大阪市） 渡邊英一先生（京大）



舗装工事

1987.11.8



田中 洋 (Hitz)





ケーブル定着部ゴムカバー



村田省三製造課長 (Hitz 桜島工場) 芦原担当 (大阪市)



遠くに、安治川橋梁が同時期に建設されていた。
この2橋は、土木学会「田中賞」に同時受賞に輝いた。



アプローチ橋の橋脚建設が進んでいた・





ほぼ完成した此花大橋とその周辺の状況（舞洲より望む）





ほぼ完成した此花大橋とその周辺の状況（此花区より望む）

